

Merkblatt für Weckerwägen auf der Insel Reichenau

[Top 1. Bauempfehlungen](#)

[Top 2. Musik](#)

[Top 3. An der Fasnacht](#)

[Top 4 Allgemeines](#)

Top 1. Bauempfehlungen

- Abstand Radverkleidungen zum Boden max. 20 cm.
- Keine mehrstöckigen Konstruktionen, auf denen sich Personen aufhalten könnten.
- Keine Treppen hinter dem Wagen, auf denen Personen während der Fahrt sitzen, auf- oder absteigen könnten. **Nur so, dass man im Stand Ein- und Aussteigen kann!**
- Eingänge mit Türen o.Ä., **so sicher wie möglich gestalten.**
- Gruppennummern gut sichtbar vorne am Traktor und hinten auf dem Wagen anbringen (mind. 30 x 30 cm). Dies dient auch zur Abstimmung des Gewinners der Weckerwagenparade.
- Schaut, dass die Wagen ordentlich und vor allem stabil gebaut sind.
- Die Traktoren sollten den Dimensionen der Wagen angepasst sein, da die meisten Anhänger über keine eigene Bremsanlage verfügen.
- Seitenspiegel am Traktor! Zumindest links, damit der Fahrer beim Abbiegen sieht, wenn der Wagen überholt wird.
- Generell: Vorschriften für Umzugswagen der NVHB auf deren Website anschauen.
- Kontrollieren, ob der Traktor noch TÜV hat. **(Sehr wichtig!!)**
- Matthias Graf (SV Versicherung) bietet eine Versicherung für den Traktor an der Fasnacht an. Dafür bitte unbedingt bei ihm persönlich melden.

Top 2. Musik

- Lautsprecher nach innen richten.
- Maximal 4 Bässe + 4 Topteile (Vergleichbar mit 4xKS21 oder 2xKS28 + 4x A10 oder X12)
- Matthias Graf (SV Versicherungen) bietet ab 2026 eine Versicherung für die Musikanlagen an. Diese persönlich bei ihm anfragen.

Top 3. An der Fasnacht

- Vermeiden, dass mehrere Wagen sich an denselben Haltestellen aufhalten.
- Auf Parkplätzen, in Aufstellungsgebieten, oder bei Pausen, Lautstärke reduzieren oder darauf einigen, dass nur eine Person Musik macht und andere Personen die Musik pausieren.
- Seestraße: Einbahnverkehr von Mittelzell Richtung Oberzell. **(siehe Foto 1)**
- Hochwart: Einbahnverkehr von Mittelzell in Richtung Oberzell befahren.
(siehe Foto 2)
- Einbahnverkehr: Auf der Anfahrt zur Weckerwagenparade über die Burgstraße, danach über Wittigowostraße wegfahren, um Kollisionen zu vermeiden.
- Anfahrt Besen von Schlotzi und Peter ebenfalls so anfahren.
- **Gruppenfotos nicht vor dem Vereinsheim machen.**
- Bei mehr als 3 Wagen auf der Hochwart muss der vorderste Wagen weiterfahren.
- Bei Glatteis und Schnee: Steigungen und Nebenstraßen meiden! Falls unvermeidbar: Ohne Personen auf den Wagen fahren.
- Der Fahrer des Wagens sollte in der Nähe auffindbar und erreichbar sein, um Stau und Überfüllungen auf Parkplätzen usw. zu vermeiden.
- Wagen spätestens um 19 Uhr versorgen.
- Lautstärke beim Vorbeifahren an der Hergete während dem Programm soweit reduzieren, dass das Programm nicht gestört wird.



12:26



74

seepavillon

BERGGÄSSLE

MOOSWEG

enauer
n Center

o Beck
garage

uf

Werkgalerie
Hochwart

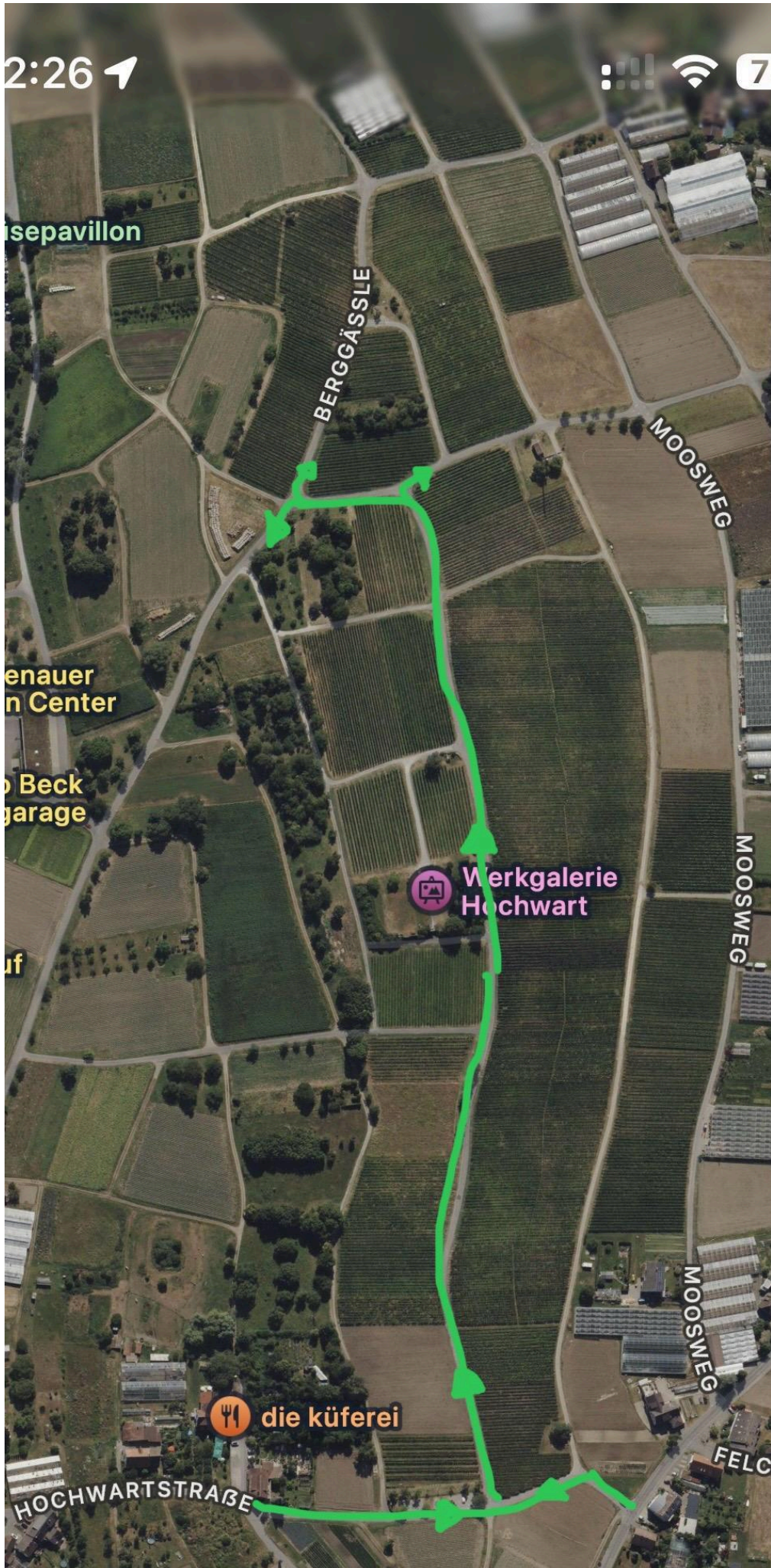
MOOSWEG

MOOSWEG

FELC

die küferei

HOCHWARTSTRASSE



Top 4 Allgemeines

- Flaschen bleiben auf den Wagen! Keine Klöpfer und Bierflaschen von den Wagen werfen. **(Verboten!!) Hierdurch entsteht unnötiger Müll in Wiesen und Äckern, der nicht sein muss.**
- Die Fahrer unbedingt auf die oben genannten Regeln hinweisen.
- Gruppe und Wagen mit Motto und 2 Ansprechpersonen bei Ralf Blum anmelden. Sodann erhaltet ihr auch die oben genannte Gruppennummer.
- Kontaktdaten Ralf Blum :
 - *Zimmerei Ralf Blum*
 - *Strandbadstraße 10*
 - *78479 Insel Reichenau*
 - *Telefon: 07534 261*
 - *Telefax: 07534 1650*
 - *Mobil: 0170 1871734*
 - *info@zimmerei-blum.de*

Für die Umzugswege und Umzugsregeln etc. folgt ein separates Dokument, welches noch veröffentlicht wird.

Wir müssen gemeinsam darauf achten, dass nichts passiert. Achtet untereinander auf Fehler, sowohl vor Fasnacht an den Wagen, und auch an den Tagen, an denen wir unterwegs sind. Unbedingt auch andere auf eventuell offensichtliche Fehler hinweisen.

Es liegt in unserer gemeinsamen Verantwortung, dass wir unsere Fasnacht so wie bisher weiterfeiern können.